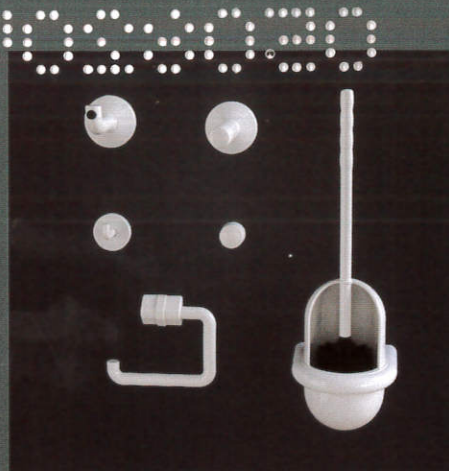
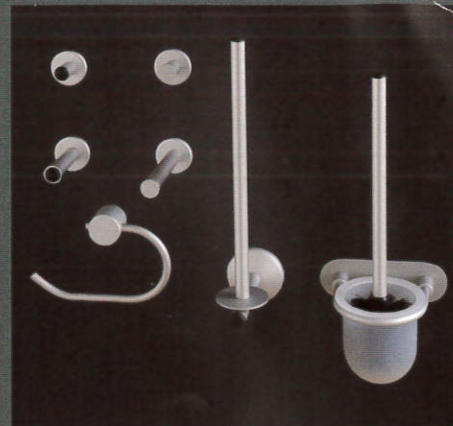




ZUBEHÖRTEILE:



Nylonzubehör



Zubehörteile in Alu- oder Edelstahl erhältlich

WIR LIEFERN FOLGENDES ZUBEHÖR:

- Türpuffer
- Kleiderhaken klein
- Kleiderhaken mit Puffer
- Rollenhalter
- Ersatzrollenhalter
- Bürstengarnituren



S30 Fußarm mit Klemmschutz und Digitaldruck

SANA
Trennwandbau GmbH



Obere Tratt 10
92706 Luhe-Wildenau
Telefon 0 96 07 / 82 06-0
Telefax 0 96 07 / 82 06-10
info@sana-trennwandbau.de

www.sana-trennwandbau.de

WC Trennwand



SANA
Trennwandbau GmbH



SANA Typ S30 und S36



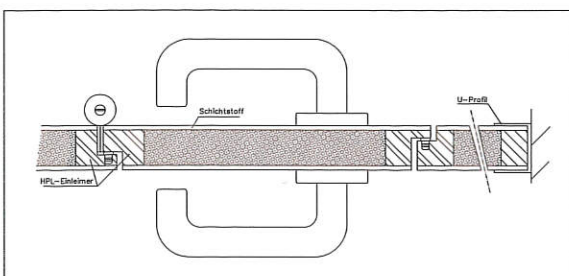
Der Trennwandtyp S30 ist aus einem HPL-Verbundelement aufgebaut und damit für Nassräume optimal geeignet. Die Konstruktion ist rahmenlos und somit flächenbündig.

BAUART:

HPL-Verbundelement in flächenbündiger Ausführung, absolut wasserbeständig.

WÄNDE UND TÜREN:

Front- und Trennwände 30 mm stark, bestehend aus HPL-Verbundelementen mit B1-Hartschaumkern und innenliegendem HPL-Rahmen, Aussteifung durch Aluminium-Einlage, beidseitig mit 2 mm HPL-Schichtstoffplatte belegt. Türen gefälzt, wandbündig, 30 mm stark. Mittellage wie Wandelemente. Zur Anschlagdämpfung sind in den Türfalz Gummipuffer eingefräst.



DETAIL: Türquerschnitt S30

KONSTRUKTION:

Wandanschlüsse an Mauerwerk mit U-Profil zum Ausgleich von Bautoleranzen. Anschluss an Vorderwand unsichtbar ohne Profile durch Einhängerverschluss. Zur Stabilisierung der Vorderfront ist ein Aluminium-Profil 50 x 40 mm angebracht.

BESCHLÄGE:

Zwei Türbänder aus Aluminium. Auch als Federbänder zum Selbstschließen der Türen ausführbar. WC-Einsteckschloss mit Falle und Riegel. Sicherheitsdrücker in U-Form aus bruchfestem Nylon mit Stahlkern, mit Rosetten, Riegelolive, Frei-/ Besetzt-Anzeige und Notentriegelung außen. Alternativ sind die Drücker auch in Edelstahl oder Aluminium lieferbar.

FÜSSE:

Höhenverstellbare Fußstützen, Durchmesser 18 mm, mit Rosetten aus Edelstahl. Bodenbefestigung mittels gedübelter Schrauben oder geklebt bei Fußbodenheizung bzw. Abdichtungen.

STANDARDZUBEHÖR:

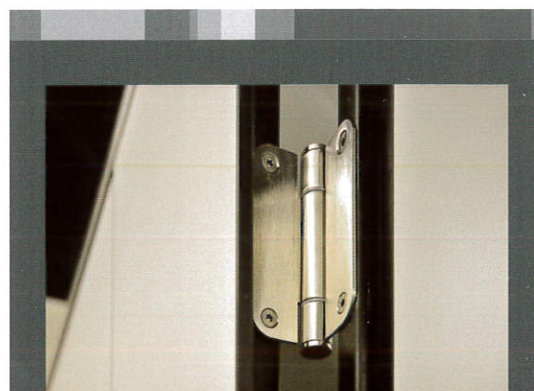
Je Kabine ein Kleiderhaken und ein Türpuffer.

FARBEN:

Platten und Beschläge gemäß Herstellerfarbkarte. Sämtliche Profile naturfarben eloxiert oder nach RAL beschichtet.

HÖHE:

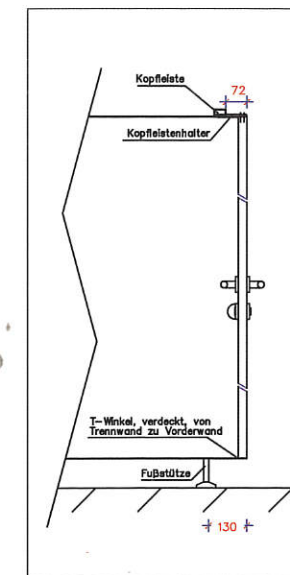
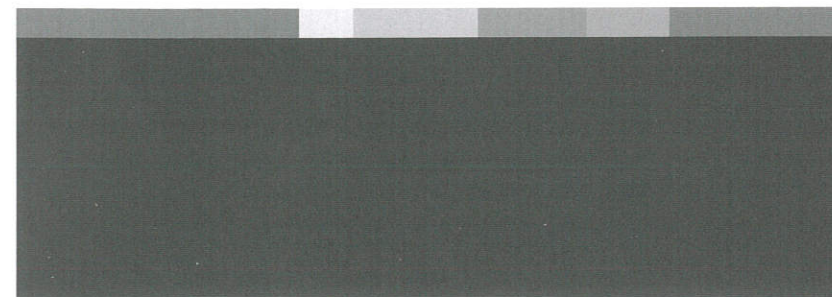
Standardhöhe 200 cm einschl. 15 cm Bodenfreiheit oder in Sonderhöhen nach baulichen Erfordernissen.



SANA TYP S30 - AUSFÜHRUNGSVARIANTEN

S30 FLY - SCHWEBENDER AUFBAU

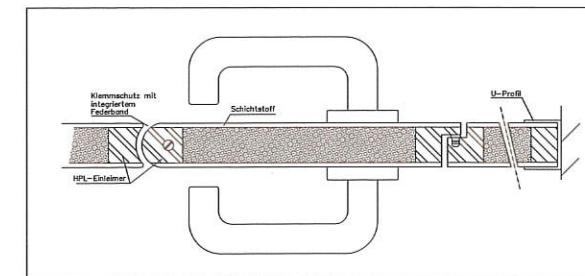
Beim Typ S30 Fly sind die statisch notwendigen Füße in der Zwischenwand um 15 cm zurückversetzt. Dadurch entsteht beim Betrachten der schwebende Eindruck. Das zur Stabilisierung notwendige Kopfprofil in Edelstahl ist um 10 cm zur Vorderfront nach hinten versetzt und somit in der Frontansicht nicht erkennbar. Die Wand- und Trennwandanschlüsse werden als Schattenfuge ausgebildet. Der Anschluss an die Vorderwand erfolgt unsichtbar ohne Profile durch einen Bettladeneinhängerverschluss.



DETAIL: Vertikalschnitt S30 Fly

S30 KL - MIT BANDSEITIGEM KLEMMSCHUTZ

Zur Vermeidung von Quetschstellen sind die Türen mit eingefrästem Fingerklemmschutz mit integrierter Spezialfeder zum Selbstschließen der Türe lieferbar.



DETAIL: Türquerschnitt S30/ KL mit Schattenfuge

S30 RAUMHOHE AUSFÜHRUNG OHNE FUSSLUFT

Türen und Wände von der Decke bis zum Boden geschlossen für eine optimale Privatsphäre. Die Ausführung ist mit oder ohne Fußluft möglich. Gerade in Bereichen, in denen die Arbeitsstättenrichtlinien gelten, wird der Trennwandtyp S30 in raumhoher Ausführung eingesetzt.

Mit einer Ausführung raumhoch geschlossen und ohne Fußluft können auch Vorraumabtrennungen dargestellt werden.

TECHNISCHE BESCHREIBUNG:

Ab 200 cm Höhe Ausführung mit Blende aus Vollplattenmaterial, wie die Wände oder mit Oberlichtern.

ALLE BESCHRIEBENEN VARIANTEN SIND AUCH IN DER ELEMENTSTÄRKE VON 36 MM LIEFERBAR

